

Jelmagyarázat

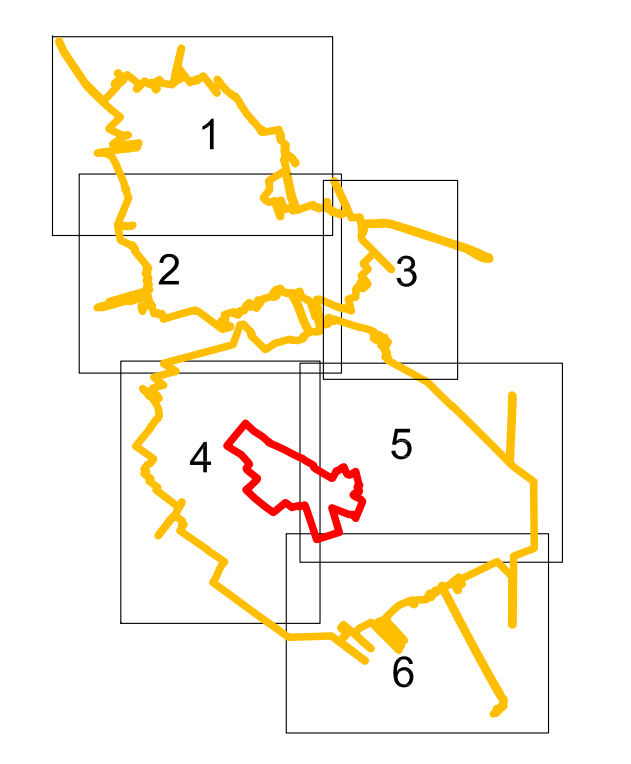
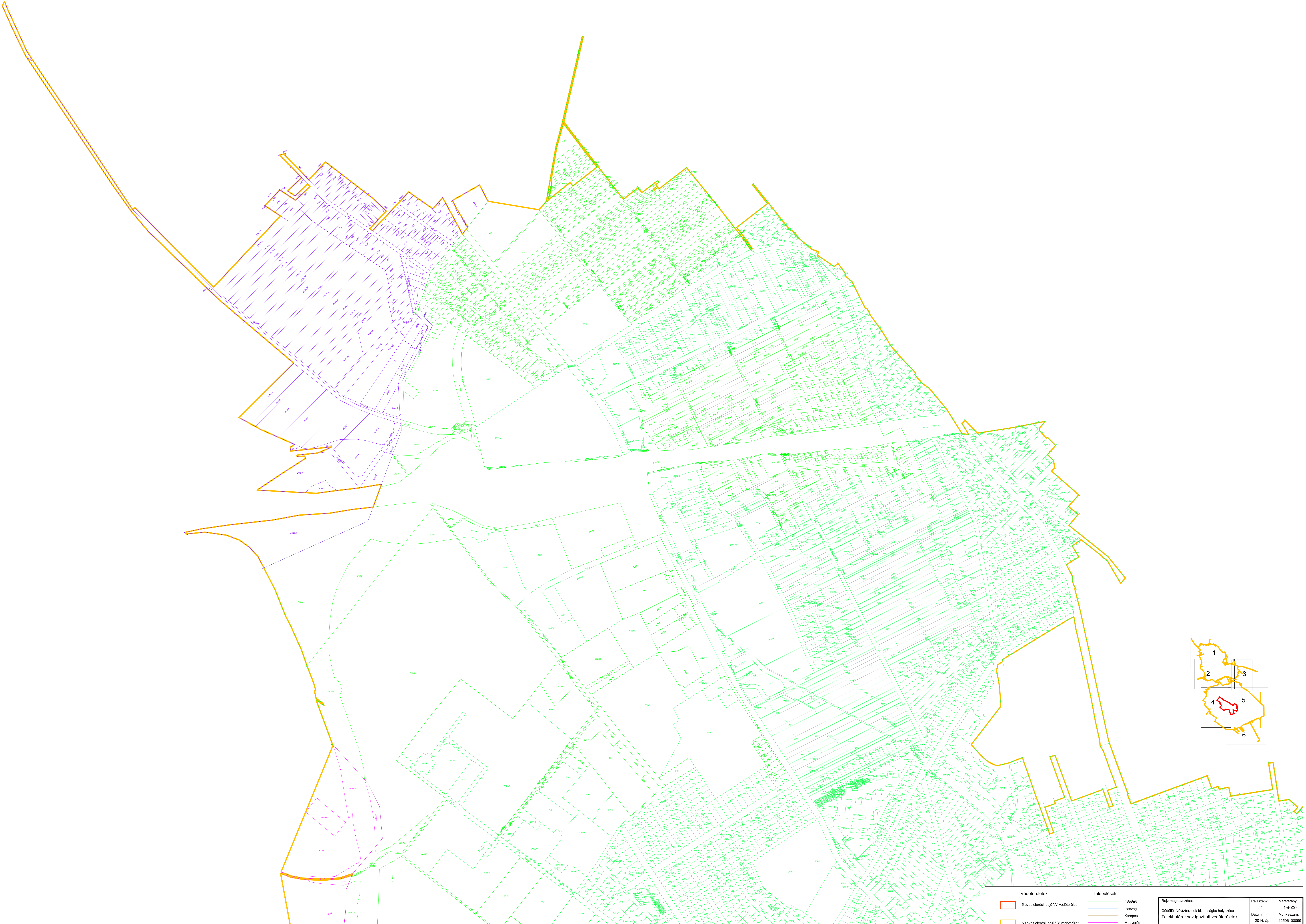
Védőterületek

- 5 éves elérési idejű "A" védőterület
- 50 éves elérési idejű "B" védőterület

Települések

- Gödöllő
- Isaszeg
- Kerepes
- Mogyoród
- Szada

Rajz megnevezése: Gödöllői ivóvízbázisok biztonságba helyezése Telekhatárokhoz igazított védőterületek	Érajtípus: A0	Méretarány: 1:10000
Készítő: Golder Associates (Magyarország) Zrt.	Dátum: 2014. évi.	Munkaszám: 12506100099

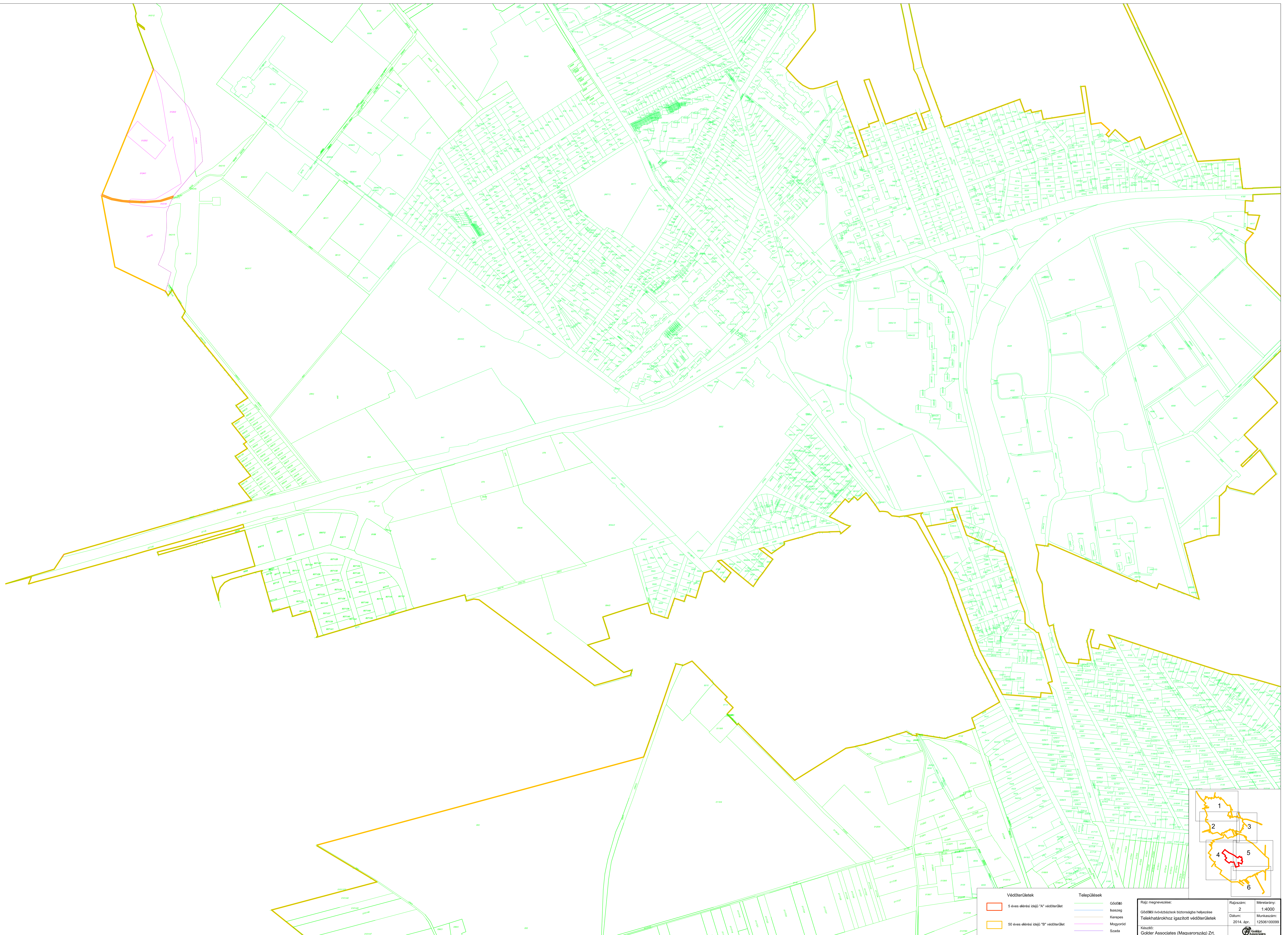


Védőterületek		Települések	
	5 éves emlékei idejű "A" védőterület		Góddob
	50 éves emlékei idejű "B" védőterület		Köszeg
			Kerepes
			Mogyoród
			Szada

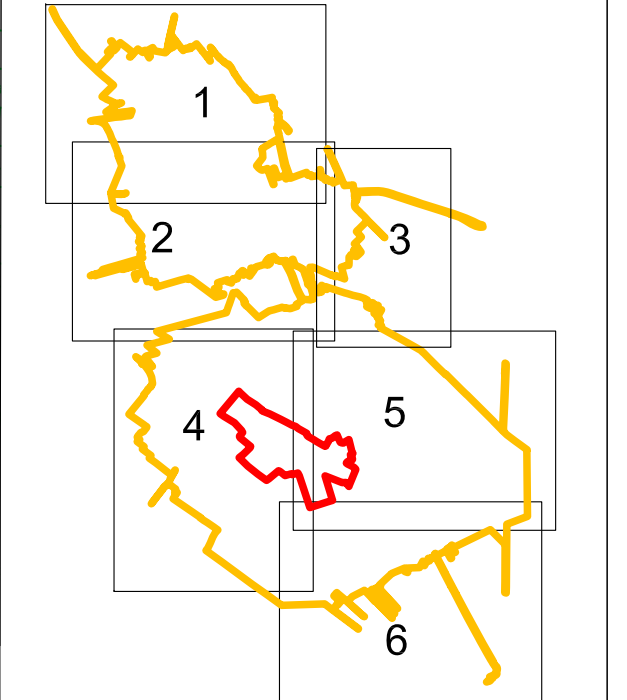
Rajz megnevezése:
 Góddob községek biztonsága helyezése
 Telekhatárokhoz igazított védőterületek

Készítette:
 Golder Associates (Magyarország) Zrt.

Rajzszám:	Méretarány:
1	1:4000
Dátum:	Munkaszám:
2014. apr.	12506100099



Védőterületek		Települések	
	5 éves elterelési időjű "A" védőterület		Gödöllő
	50 éves elterelési időjű "B" védőterület		Isaszeg
			Kerepes
			Mogyoród
			Szada

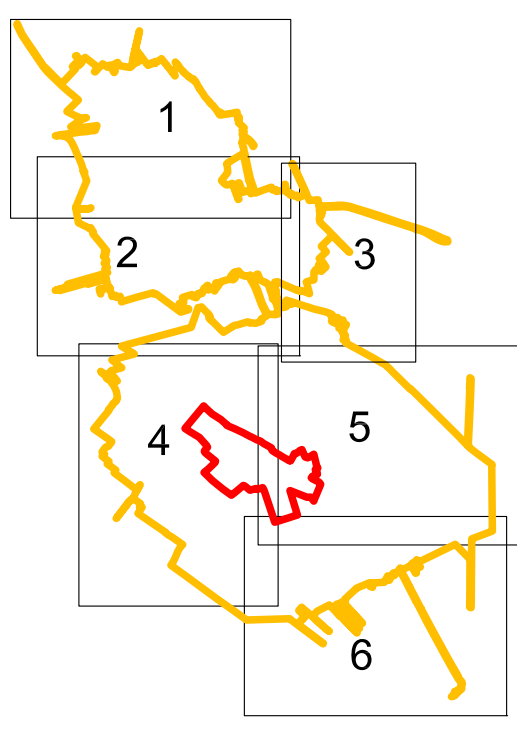
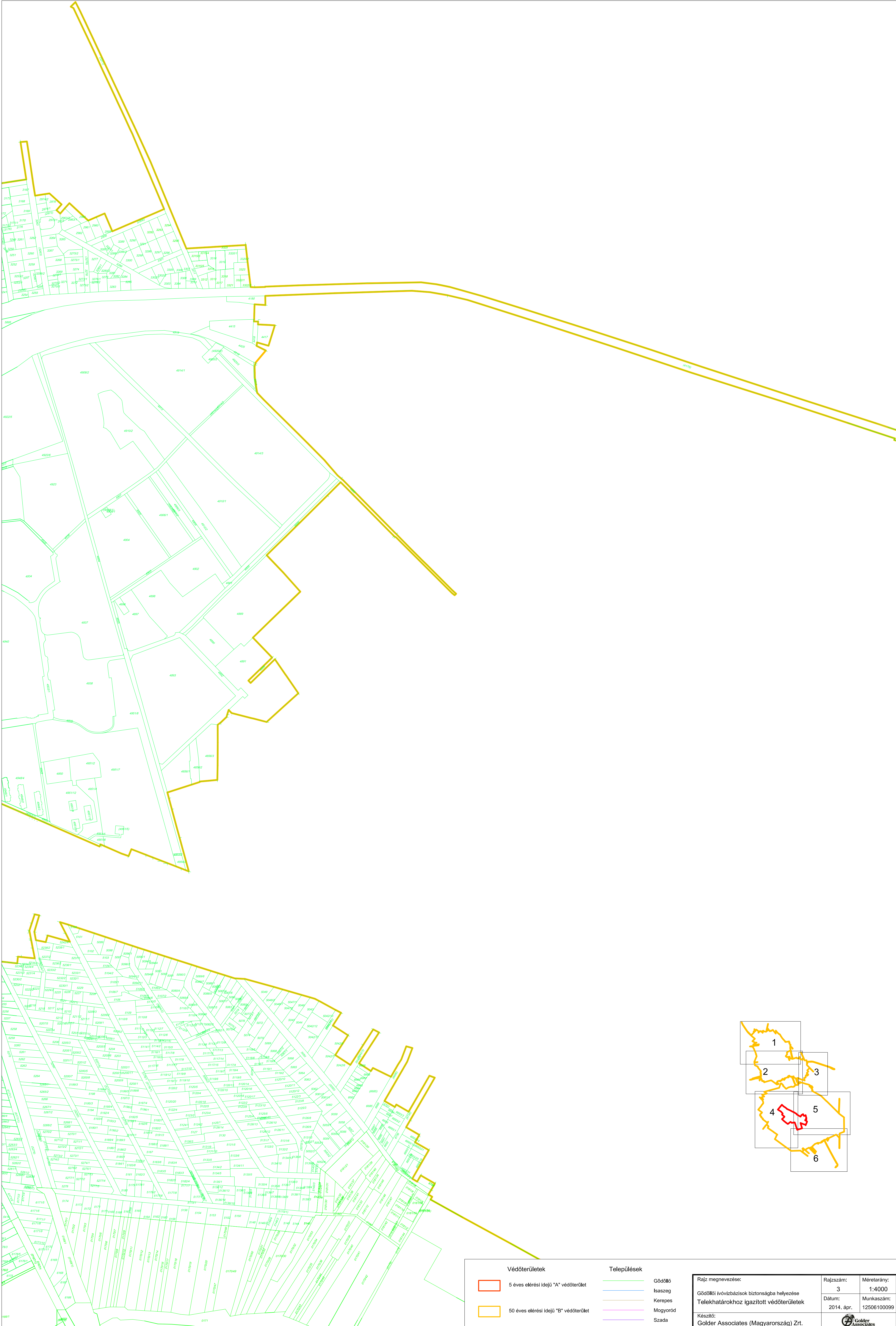


Rajz megnevezése:
Gödöllői községek biztonságja helyezése
Telekhatárokhoz igazított védőterületek

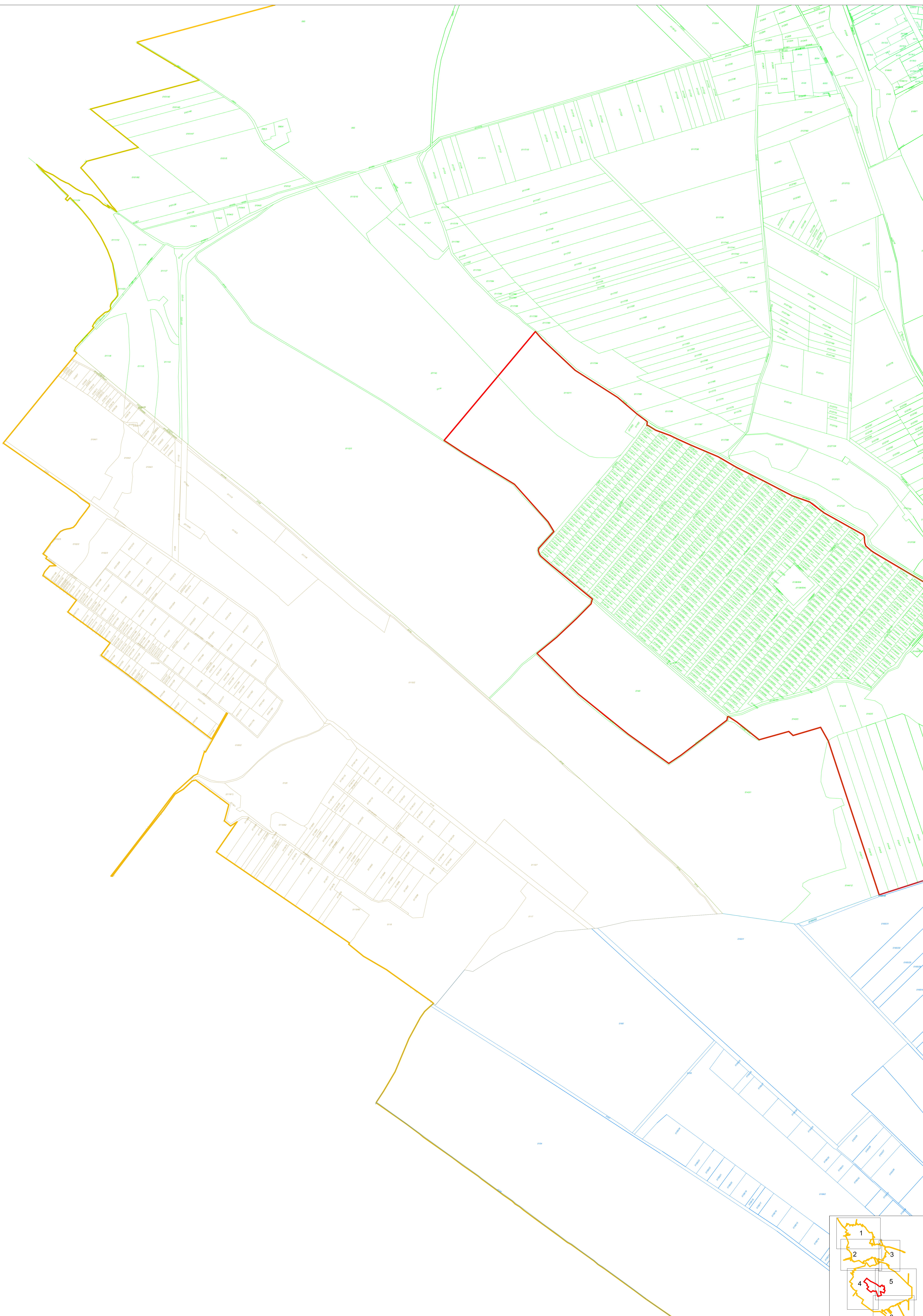
Készítők:
Golder Associates (Magyarország) Zrt.

Rajzszám: 2
Mértékárny: 1:4000

Dátum: 2014. apr.
Munkaszám: 12506100099

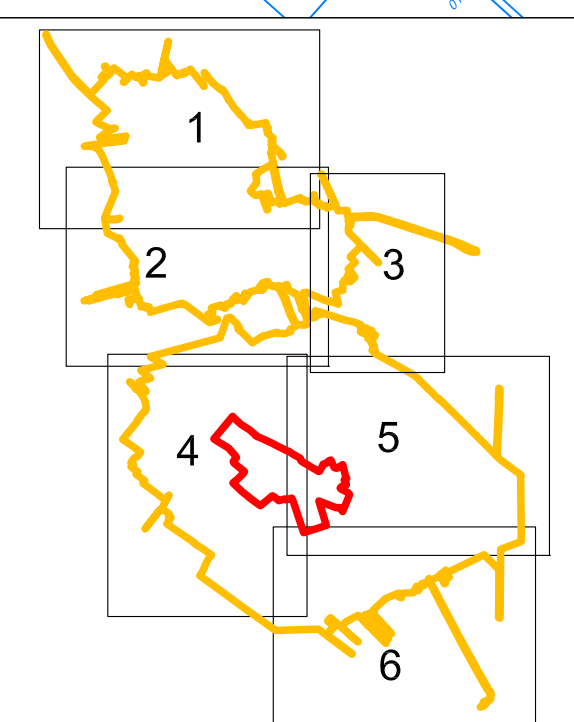


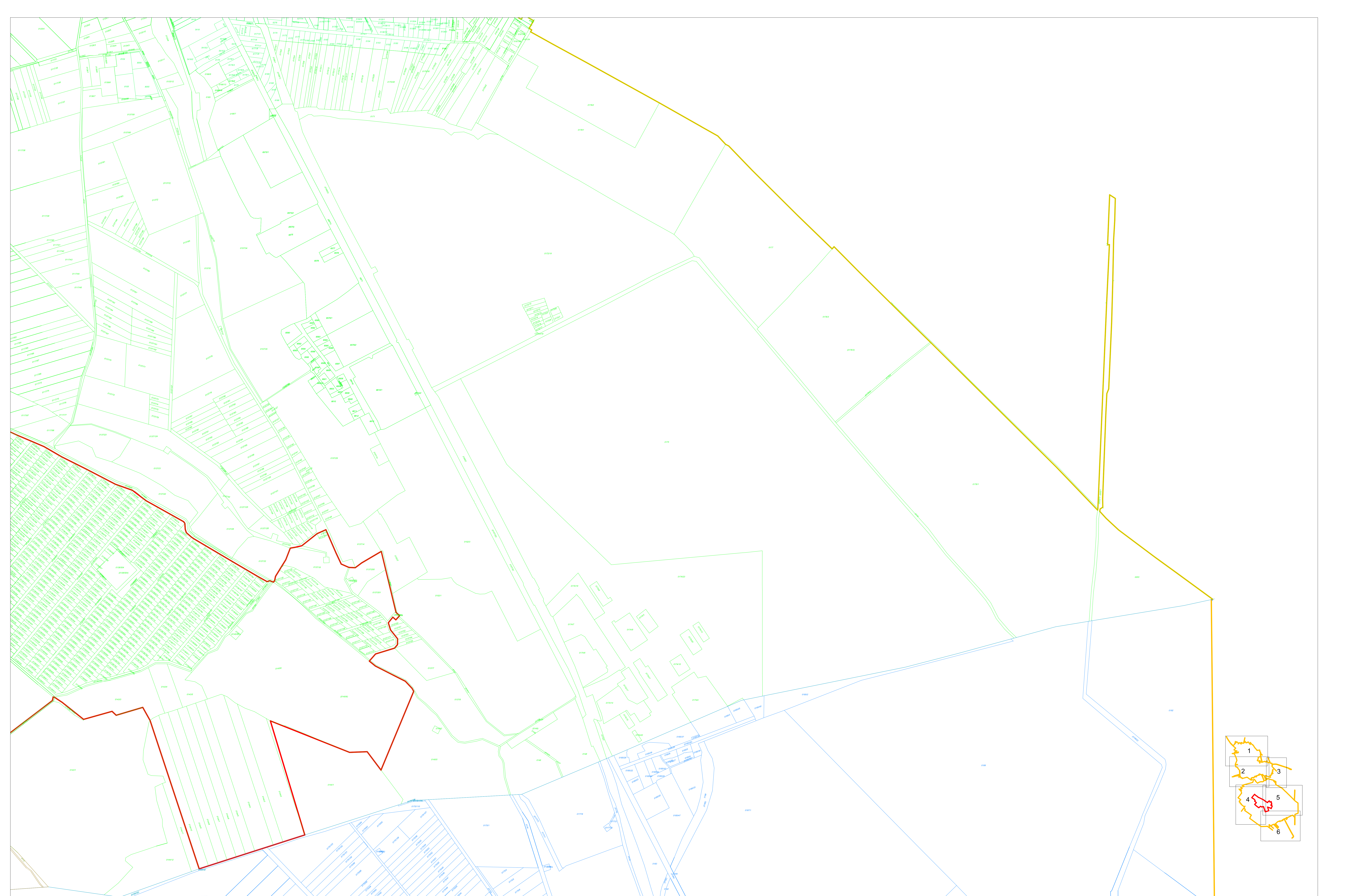
<p>Védőterületek</p> <p>5 éves elérési idejű "A" védőterület</p> <p>50 éves elérési idejű "B" védőterület</p>		<p>Települések</p> <p>Gödöllő</p> <p>Isaszeg</p> <p>Kerepes</p> <p>Mogyoród</p> <p>Szada</p>		<p>Rajz megnevezése:</p> <p>Gödöllői ivóvízbázisok biztonságba helyezése</p> <p>Telekhatárokhöz igazított védőterületek</p> <p>Készítő:</p> <p>Golder Associates (Magyarország) Zrt.</p>	<p>Rajzszám:</p> <p>3</p> <p>Dátum:</p> <p>2014. ápr.</p>	<p>Méretarány:</p> <p>1:4000</p> <p>Munkaszám:</p> <p>12506100099</p> <p>Golder Associates</p>
--	--	---	--	--	---	---



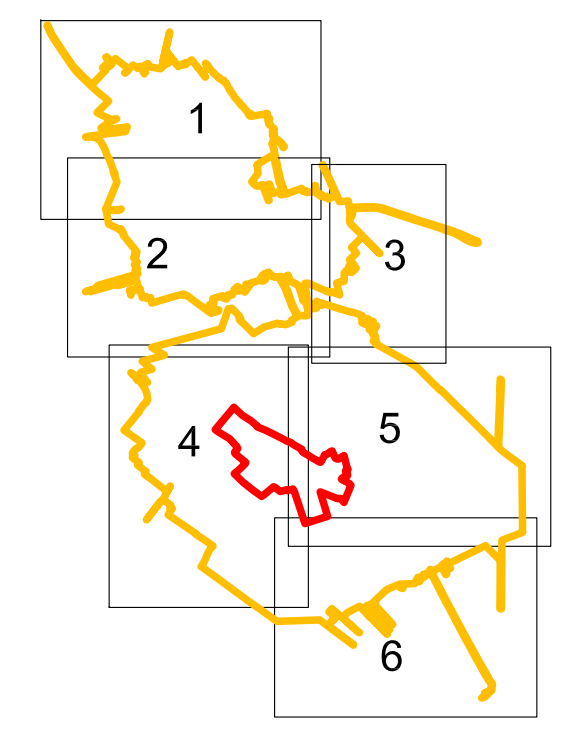
Védőterületek		Települések	
	5 éves elérési idejű "A" védőterület		Gődöllő
	50 éves elérési idejű "B" védőterület		Isaszeg
			Kerepes
			Mogyoród
			Szada

Rajz megnevezése:	Rajzszám:	Méretarány:
Gődöllői ivóvízbázisok biztonságja helyezése	4	1:4000
Telekhatárokhoz igazított védőterületek	Dátum:	Munkaszám:
	2014. ápr.	12506100099
Készítő:	Golder Associates (Magyarország) Zrt.	





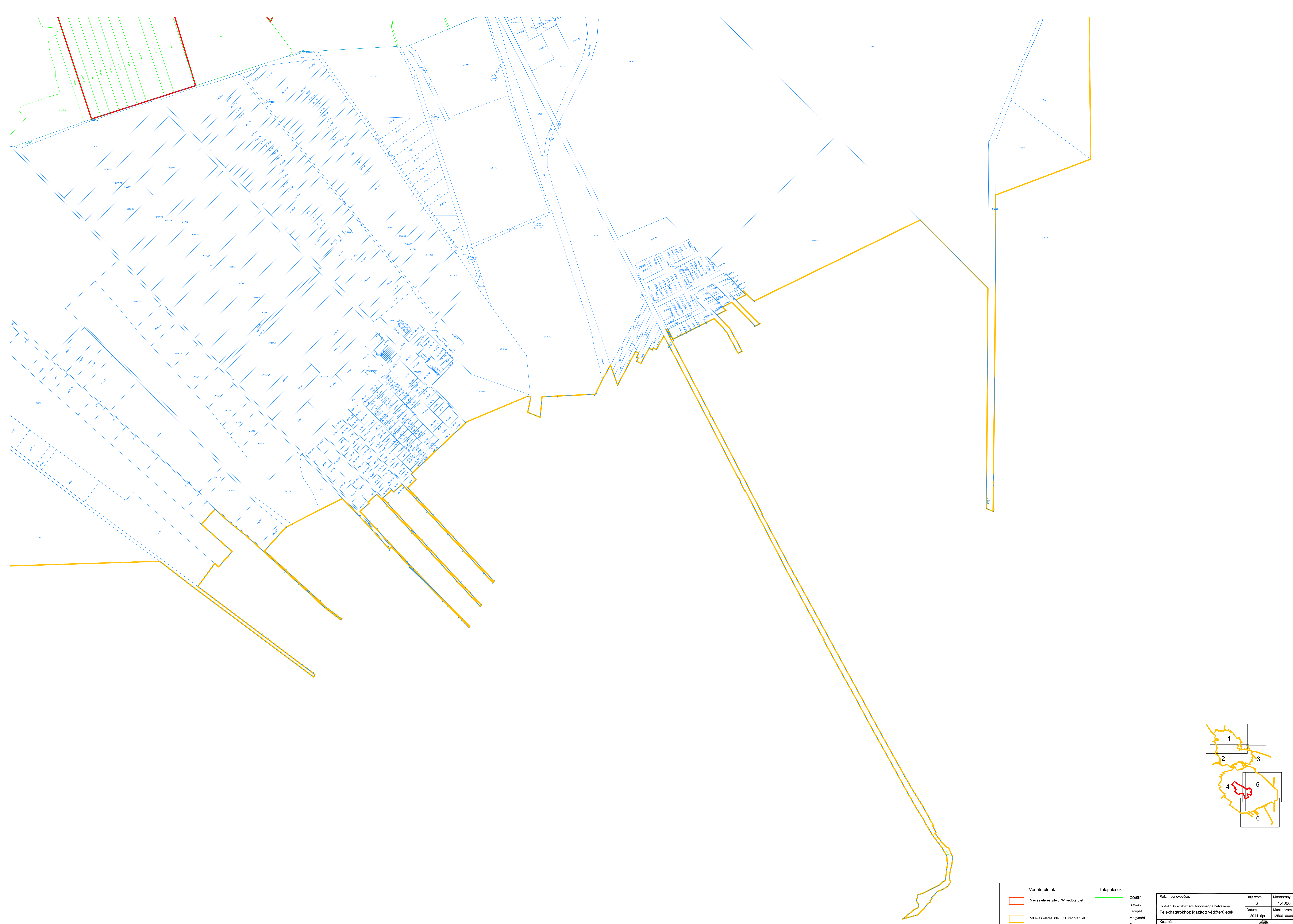
1/1	1/2	1/3	1/4	1/5	1/6	1/7	1/8	1/9	1/10
1/11	1/12	1/13	1/14	1/15	1/16	1/17	1/18	1/19	1/20
1/21	1/22	1/23	1/24	1/25	1/26	1/27	1/28	1/29	1/30
1/31	1/32	1/33	1/34	1/35	1/36	1/37	1/38	1/39	1/40



Védőterületek		Települések	
	5 éves előírt időjá 'A' védőterület		Gődölkő
	50 éves előírt időjá 'B' védőterület		Iszalg
			Kerepes
			Mogyoród
			Szada

Rajz megnevezése:	Rajzszám:	Méretarány:
Gődölkői községhatár bizottsága helye	5	1:4000
Telekhatárhoz igazított védőterületek	Dátum:	Munkaszám:
	2014. apr.	12506100099

Készítette:
Golder Associates (Magyarország) Zrt.



Védőterületek		Települések	
	5 éves elterjesztési "A" védőterület		Gödör
	50 éves elterjesztési "B" védőterület		Iszalg
			Kerepes
			Mogyoród
			Szada

Rajz megnevezése:	Rajzsám:	Méretarány:
Gödöllői önkormányzatok biztonsága helyezése Telekhatárhoz igazított védőterületek	6	1:4000
Nézőpont:	Dátum:	Munkaszám:
Golder Associates (Magyarország) Zrt.	2014. apr.	12506100099

